

Einrichtungskonzept

Projekt: Leuengasse 51, 8142 Uitikon-Waldegg
Bereiche: Wohnzimmer, Essbereich, Küche, Badzimmer,
Schlafzimmer, Büro

Dossier Online-Beratung

Claudia Bächler
Chilenwiesenstrasse 20, 8108 Dällikon

Zbinden David 1.1



Sehr geehrte Frau Bächler

Gerne präsentiere ich Ihnen mit Hilfe dieses Dossiers ein Konzept mit Ideen für eine Gestaltung Ihrer zukünftigen Wohnung.

Harmonie von Farben und Materialien wirken auch unbewusst auf uns ein. Deshalb soll zwischen neutralen Farben, ruhigen Flächen und bunten, strukturierten Materialien das Gleichgewicht bestehen.

Mit dem Motto

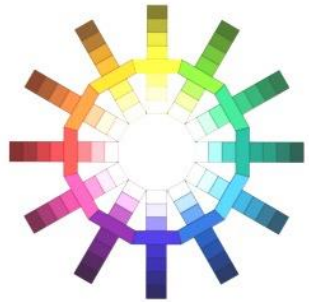
„weniger ist mehr“

möchte ich Ihnen aufzeigen, dass gezielte Akzente in Verbindung mit genug Stauraum für eine Ruhe im Raum sorgen kann. Ist diese Ruhe im Raum einmal erreicht, dann werden Akzente auch viel besser als solche wahrgenommen.

David Zbinden

A stylized, handwritten signature in black ink, consisting of a large, sweeping initial 'D' followed by a series of fluid, connected strokes.

Bedarfsermittlung: Wunschfarben & Stil



• Grundfarbe



• Begleitfarbe



• Akzentfarbe

Wohnzimmer:



Esszimmer:



Bedarfsermittlung: Wunschfarben & Stil

Küche:



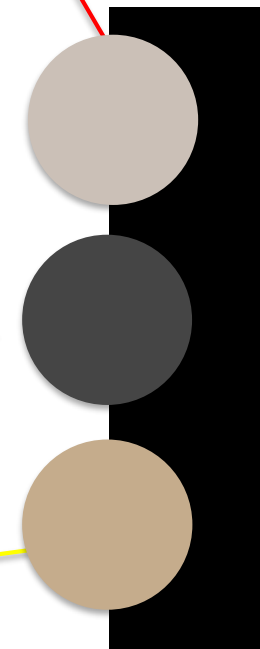
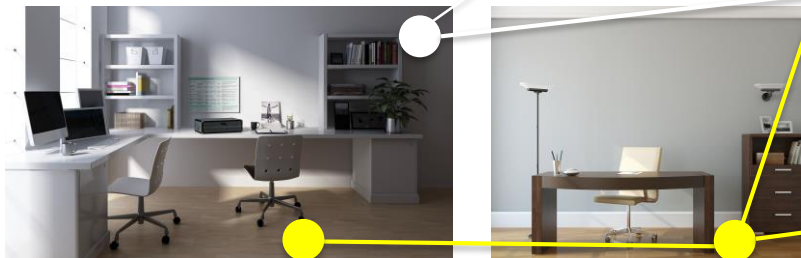
Bad:



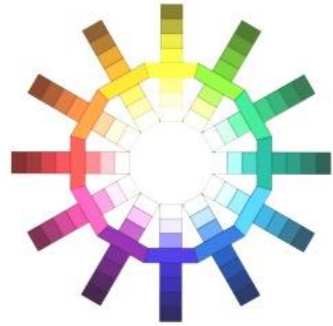
Schlafzimmer:



Büro:



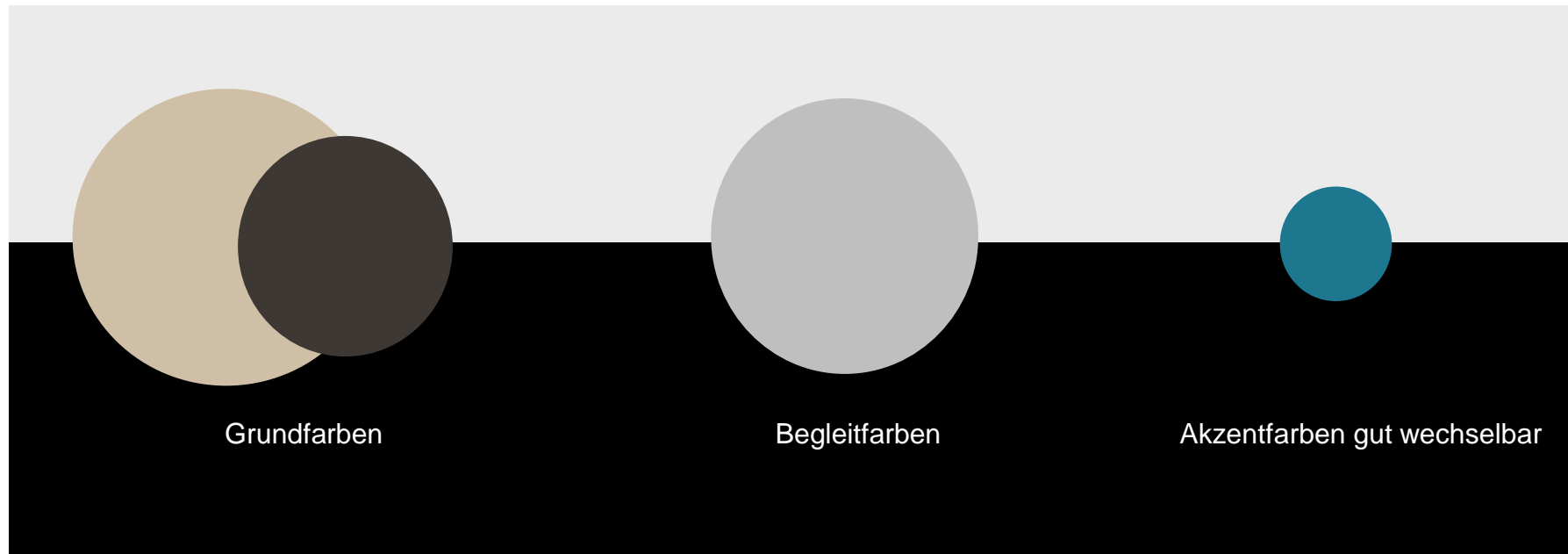
Farbkonzept



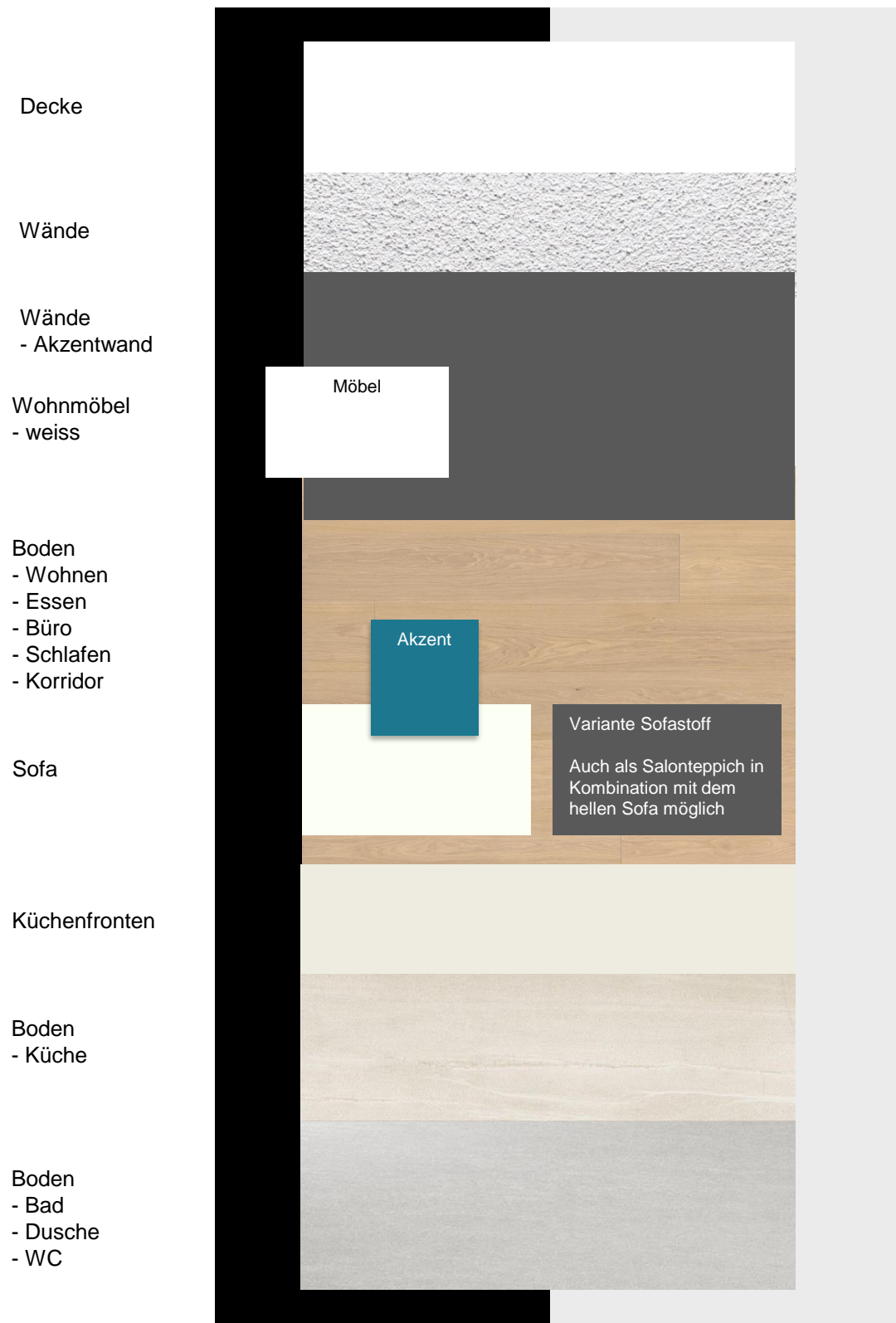
Bunte Materialien
Warme Farben



Neutral wirkende Materialien
Kalte Farben



Material & Farben: Variante A



Decke

Weissputz

Wände

Abrieb weiss gestrichen

Wände
- Akzentwand

Akzentwand in dunkelgrau:
Eine dunkle Rückwand gibt den davor stehenden, weissen Möbeln mehr Wirkungskraft.

Wohnmöbel
- weiss

Möbel

Hinweis: Wird eine solche Wand gestrichen, hat man im ersten Moment das Gefühl es sei zu dominant, jedoch sollte man sich erst ein paar Tage daran gewöhnen. Im Zusammenhang mit den Möbel und eventuellen Bildern wird die Kraft der Wand wieder entschärft.

Boden
- Wohnen
- Essen
- Büro
- Schlafen
- Korridor

Eiche Crema matt

Sofa

Akzent

Variante Sofastoff

Auch als Salont Teppich in Kombination mit dem hellen Sofa möglich

Stoff in gebrochenem Weiss

Akzentfarbe:
Der Parkettboden gibt dem Raum eine warme und natürliche Wirkung. Mit der Akzentfarbe kann diese Wirkung unterstützt oder auch dagegen gewirkt werden. Das sanfte Petrol gibt dem Raum etwas Interessantes und Frisches.

Küchenfronten

Boden
- Küche

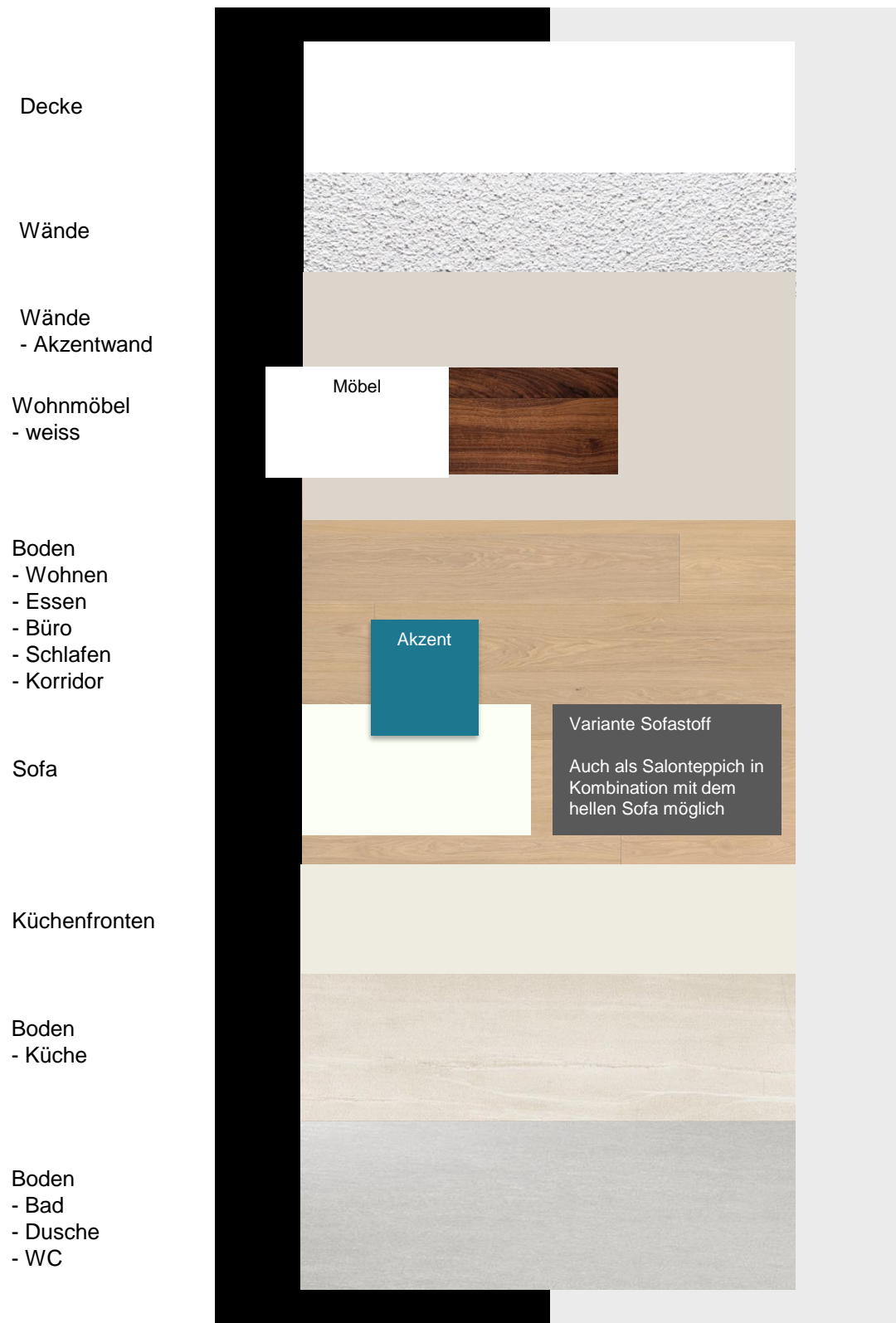
Keramische Platten beige

Boden
- Bad
- Dusche
- WC

Keramische Platten hellgrau
- Empfehlung ein Grau mit Warmanteil
- Nicht zu sehr blau wirkend



Material & Farben: Variante B Nussbaum



Weissputz

Abrieb weiss gestrichen

Nussbaum:

In Kombination zum Boden ist es möglich Nussbaum zu integrieren.

Diese zusätzliche Holzart im Raum sollte jedoch nicht nur in einem Möbel vorkommen.

Wenn zum Beispiel die Wohnkombination Nussbaum enthält, dann diese Holzart wieder beim Esstisch usw. einsetzen.

Eiche Crema matt

Stoff in gebrochenem Weiss

Keramische Platten beige

Keramische Platten hellgrau

- Empfehlung ein Grau mit Warmanteil
- Nicht zu sehr blau wirkend

Akzentfarbe:

Der Parkettboden gibt dem Raum eine warme und natürliche Wirkung. Mit der Akzentfarbe kann diese Wirkung unterstützt oder auch dagegen gewirkt werden. Das sanfte Petrol gibt dem Raum etwas Interessantes und Frisches.

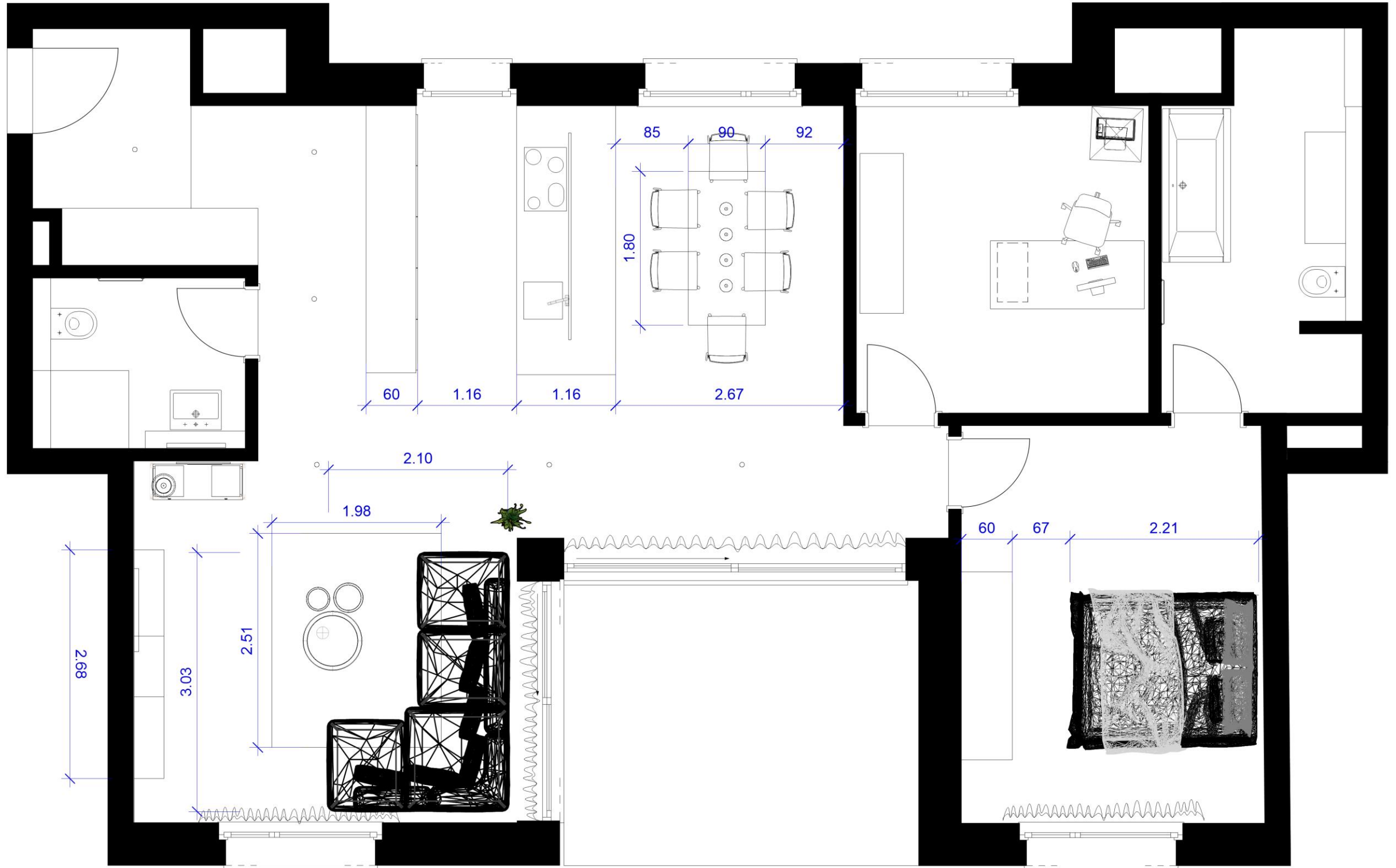


Bestehende Möblierung:



Anmerkung:
In Anbetracht der Grösse der neuen Wohnung und der
Sitzeigenschaften des Recamier, empfehle ich Ihnen ein
neues Sofa.

Grundriss: Mit Masshilfen



Achtung: Der Grundriss wurde anhand des Ausschreibungsplan erstellt. Die Masse müssen geprüft werden.



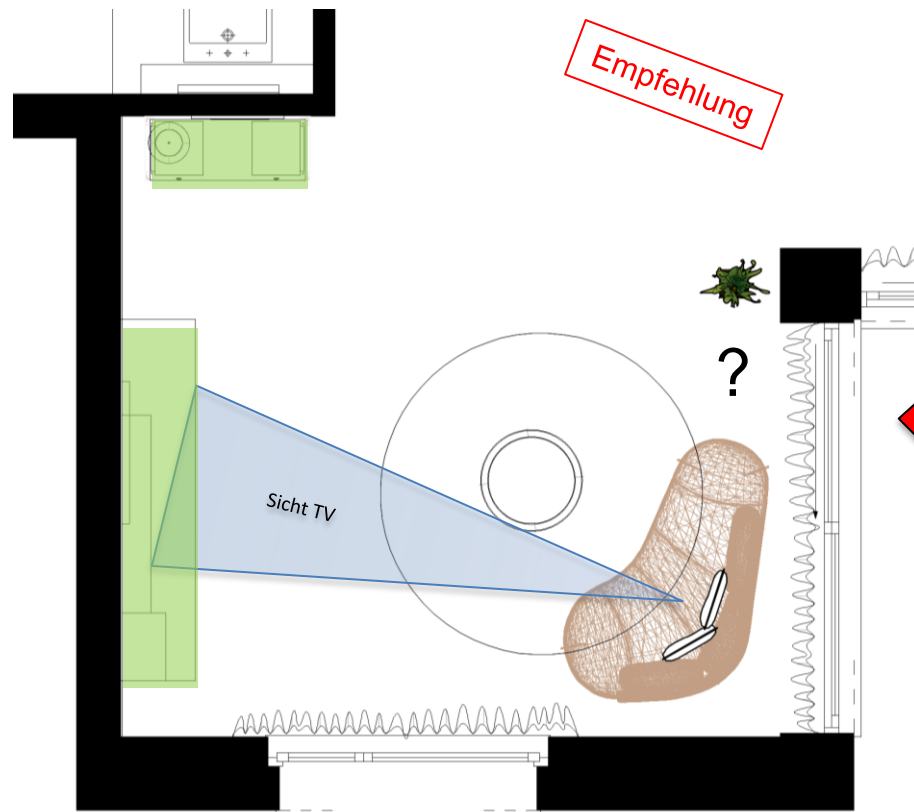
M 1:50

Übersicht der Wohnung in Vogelperspektive



Wohnen:

Variante A



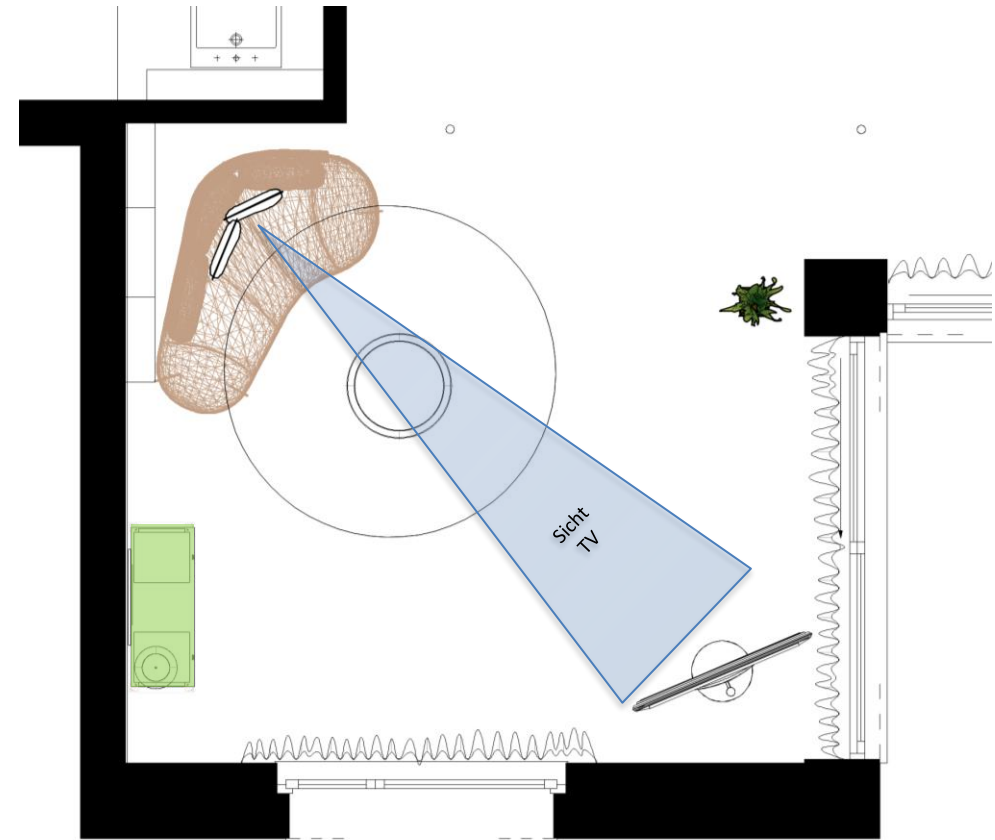
Vorteile:

- Raum optimal ausgenutzt
- Viel Stauraum
- Leicht wirkendes Sofa
- Konzentration in den Raum
- Wandflächen werden genutzt für Möblierungsposition

Nachteile:

- Durchgang beim Schiebefenster kann nur beschränkt benutzt werden

Variante A 2



Vorteile:

- Lockere Wirkung
- Ablage hinter Sofa sorgen für kreative Abstellfläche
- Sicht nach draussen
- Sofaposition geborgen (schützende Wände im Rücken)

Nachteile:

- Wenig Stauraum

Stauraum

3D-Visualisierung: Wohnen

Variante A

Empfehlung



Variante A 2



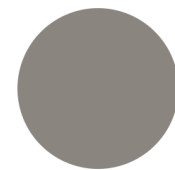
Farbkonzept B Nussbaum



Rückwandfarben



RINGWOLD GROUND
No.208



MOLE'S BREATH
No.276

FARROW & BALL
CRAFTSMEN IN PAINT AND PAPER

Wohnen: Produkteempfehlungen Sofa zu Variante A & A 2

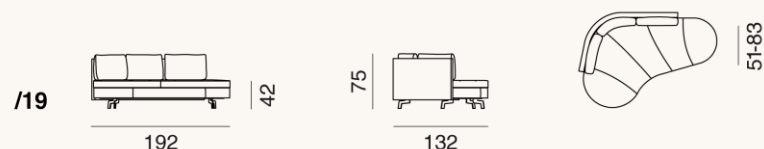
Variante High End



Beschreibung des Herstellers:

Weiterentwicklung eines der Flaggschiffe aus der Manufaktur von de Sede. Perfektes modulares Sitzsystem mit den beliebten verschiebbaren Rückenlehnen für kleinere und anspruchsvolle Räume. Filigranere, schlankere und modernere Weiterführung des bewährten skulpturalen Korpus und der charakteristischen organischen Form. Leger an den flexiblen Rückenlehnen angebrachte Kissen, weich gezeichnete Absteppungen und reduzierte Edelstahlfüsse bilden die optimale Basis für die Schaffung sinnlicher Sitzlandschaften.

DS-167



Wichtig zu wissen:

Die Rückenlehne kann rundum verschoben werden. Damit könnten Sie die Rückenlehne einfach verschieben, wenn Sie nach draussen schauen möchten. Das Sofa sollte dafür nicht zu nahe am Fenster positioniert werden.

Preis:

Leder 9175.- bis 12045.-
Stoff 8985.-

- elegant
- hochwertig
- innovativ

Variante Preiswert



Modell maXx von W. Schillig

Beschreibung des Herstellers:

Vielseitige Variationen machen »maXx« nach Lust und Laune formbar. Verschiedene Rückenteile (mit Anti-Rutschmatte ausgestattet), Formen und Farben, Kissen und Kombinationen lassen Raum für unzählige Ideen. Ob Liegewiese oder Longchair: Kreativität und Komfort harmonieren in jeder Komposition. »maXx« - das Möbel für selbstbewusste Lebensdesigner.

CHF 2'389.— in Stoff Kat. SK50

Grösse: 222 x 111cm

- leichte Wirkung
- kubisch
- einfach

Variante Günstig



Modell Latina von Ponsel

Beschreibung des Herstellers:

Eine schwebende Optik, neue Kombinationsmöglichkeiten mit neuartigen Typen die viel Spielraum für andere Aufstellösungen bietet, so könnte man das Modell S/L 144 LATINA unter anderem beschreiben. Geradlinig, funktional und natürlich mit jeder Menge persönlichem Stil ist das Modell LATINA ein Highlight in jedem Wohnzimmer. Die detailverliebte Verarbeitung an den Nähten, spricht für echte Handarbeit, und das ganze wird zu 100 % in Deutschland produziert.

CHF 3'382.— (ohne Kissen) in Stoff Kat. 9

Grösse: ca. 312 x 128cm

- mehrplätzig
- modern
- einfach

Wohnen: Produkteempfehlungen Wohnkombination zu Variante A & B

Variante High End



Referenzfoto Projekt im Freiburgerland

Team 7 Cubus

Beschreibung des Herstellers:

Die Kombinationsmöglichkeiten aus Korpus- und Regalsystem machen das cubus Wohnprogramm zu einer wahren Spielwiese Ihrer eigenen Kreativität. Die faszinierende Variantenvielfalt erlaubt individuelle Konfigurationen, perfekt abgestimmt auf Ihre Bedürfnisse und Wünsche. Für die natürliche Schönheit unserer cubus Wohnwände sorgen unsere edlen Naturhölzer, die sich besonders kraftvoll in den Sortierungen Eiche Wild und Nussbaum Wild offenbaren. Liebevoll verarbeitet schenkt es Ihrem Wohnraum Behaglichkeit und eine angenehme Atmosphäre. Und das, obwohl es in Kombination mit eleganten Farbglasoberflächen eine schon fast unerhört aufregende Optik schafft.

- kubisch
- elegant
- sehr hochwertig

Variante Preiswert



Next von Spectral

Beschreibung des Herstellers:

Hier und jetzt. Next lebt den Moment. Streamen, feiern, chillen, alles geht. Unsere jüngste Möbelserie konzentriert sich auf das Wesentliche und bietet doch so viel: grandioses Design, smarte Technik und grenzenlose Kombinationsmöglichkeiten. Next ist spannend. Innovativ. Und vor allem sehr schön.

Ab ca. CHF 5'000.- (je nach Kombination)
Grösse: Breite 315cm / Tiefe 45cm
Farbe: Lack beige / Akzent Decor Eiche
Front: Stoff in verschiedenen Farben

- kubisch
- elegant
- sehr hochwertig

Variante Günstig



Sentino SE26 von Venjakob

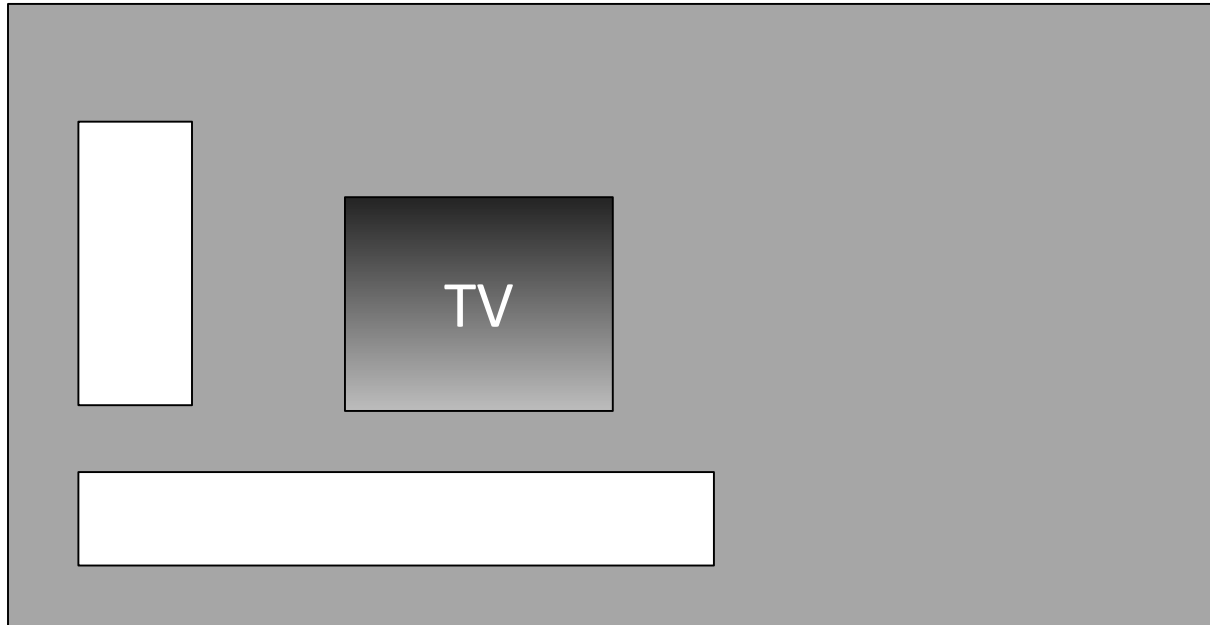
Beschreibung des Herstellers:

Bei Venjakob verbinden wir Design mit Qualität und verknüpfen gute Ideen mit authentischem Möbelhandwerk. So schaffen wir Bestseller wie SENTINO: Unser Klassiker bietet eine spektakuläre Möbelvielfalt, markante Details und starke Materialkombinationen. Jetzt haben wir SENTINO neu gedacht und von Grund auf überarbeitet! Hingucker sind die Glastüren „über Eck“: Sie sehen aus wie ein L im Kopfstand und machen aus Vitrinen echte Lieblingsstücke.

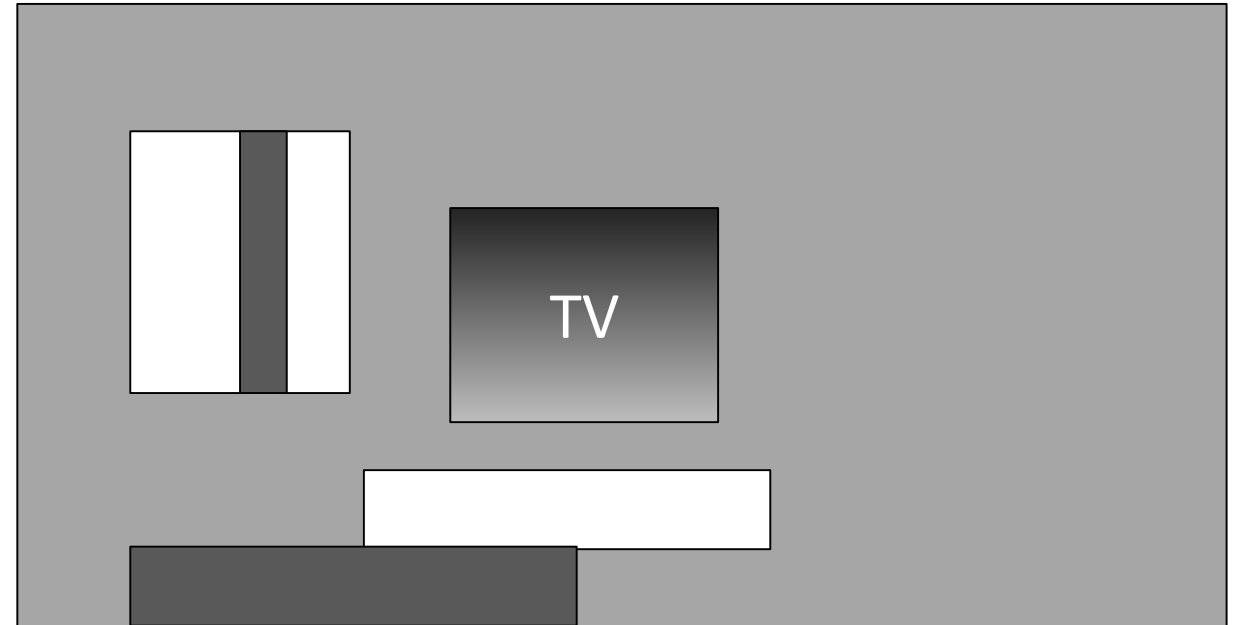
Ab CHF 3'100.-
Grösse: 290 x 50cm
Farbe: Lack basalt / Holzakzent Eiche

- kubisch
- Akzente durch Holzelemente

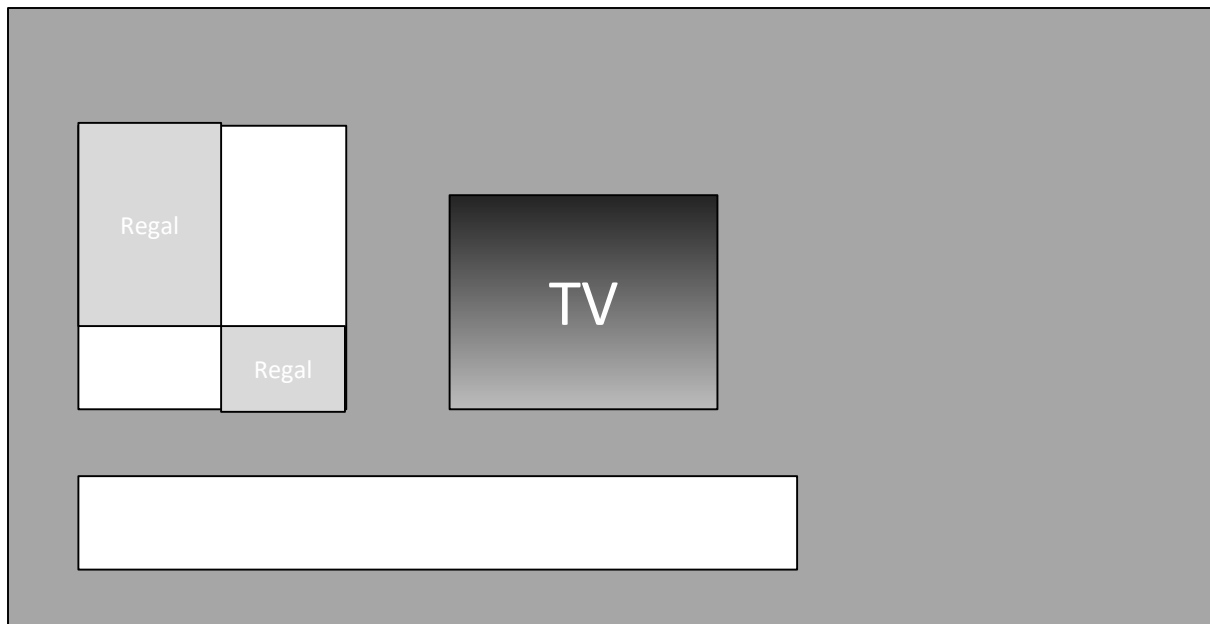
Wohnen: Wohnkombination mögliche Varianten



Umsetzbar mit der Variante Team 7 & Venjakob



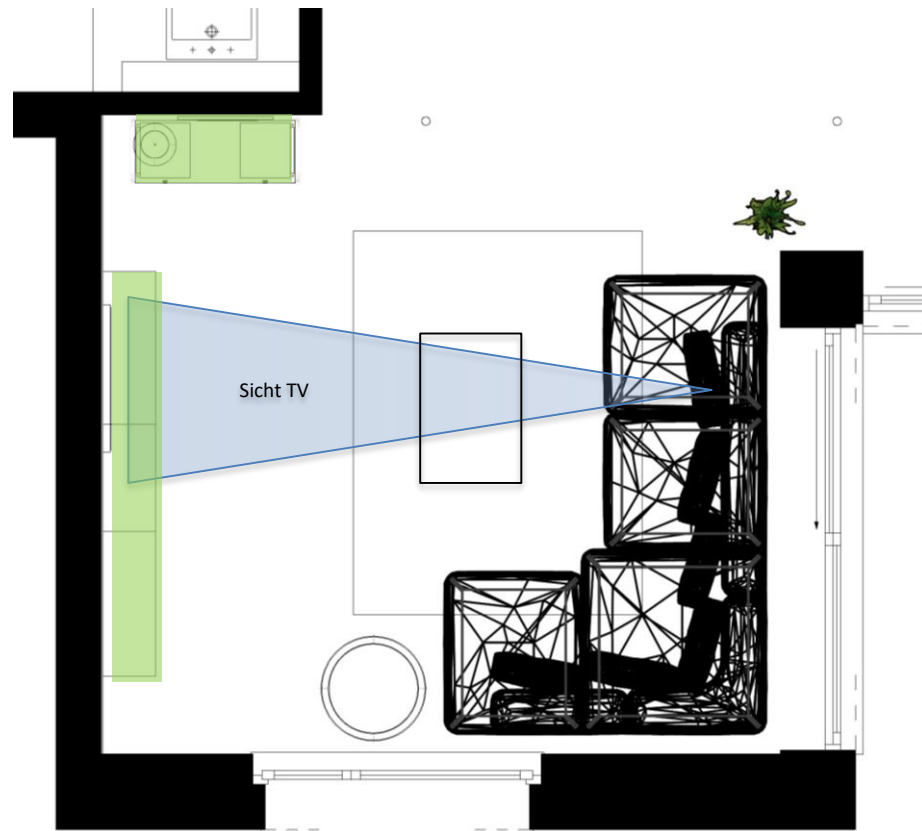
Umsetzbar mit der Variante Spectral



Umsetzbar mit der Variante Team 7

Wohnen:

Variante B



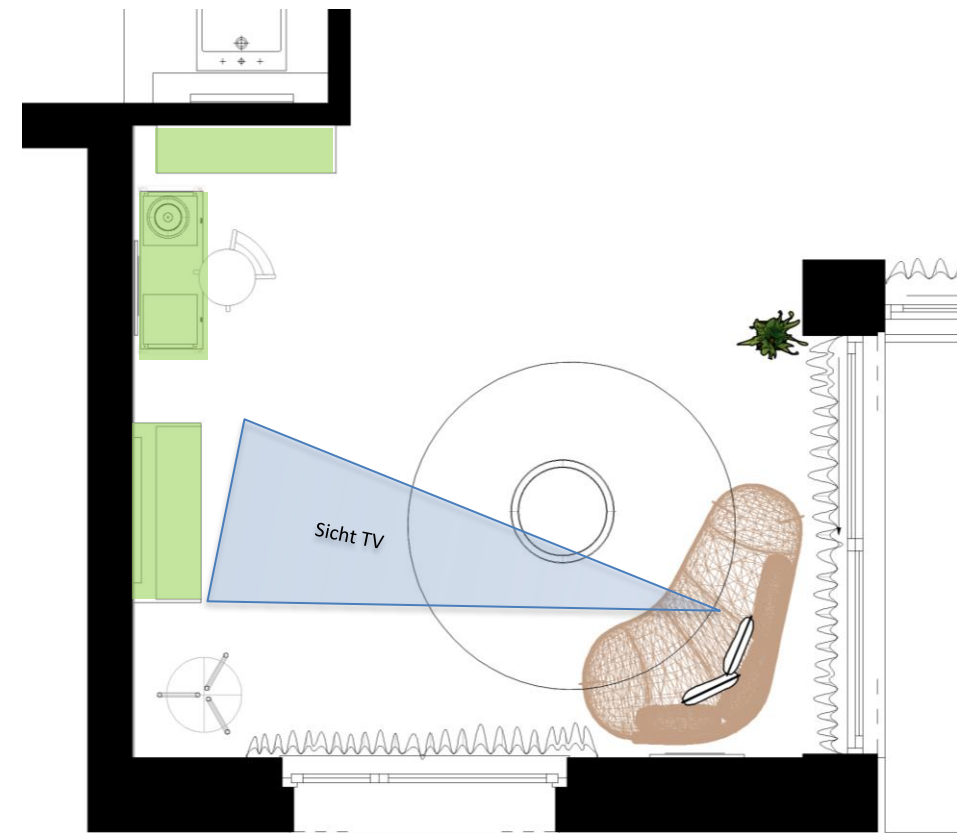
Vorteile:

- Raum optimal ausgenutzt
- Viel Stauraum
- Grosse Liegefläche & Sitzgelegenheit für mehrere Personen
- Konzentration in den Raum
- Wandflächen werden genutzt für Möblierungsposition

Nachteile:

- Durchgang beim Schiebefenster kann nicht benutzt werden.
- Wirkt wuchtiger als die anderen Varianten.

Variante Bestehende Möblierung



Vorteile:

- Lockere Wirkung
- Ablage hinter Sofa sorgen für kreative Abstellfläche
- Sicht nach draussen
- Sofaposition geborgen (schützende Wände im Rücken)

Nachteile:

- Wenig Stauraum

Stauraum

3D-Visualisierung:

Variante B



Variante bestehende Möblierung



Hinweis:

Bei einem eckigen / kantigen Sofa empfehle ich Ihnen einen rechteckigen Teppich. Dieser kann gut 20cm unter das Sofa gelegt werden.

Bei einem runden Sofa empfehle ich Ihnen einen runden Teppich.

Dies aus dem Grund weil die Formensprache harmonischer wirkt.



Wohnen: Produkteempfehlungen Sofa zu Variante B

Variante High End



Beschreibung des Herstellers:

Zeitlose Eleganz sowie die streng kubistische Linienführung verleihen dem Modell Castell einen besonderen Charme. Ob als Einzelsofa, Eckgruppe oder Sofa mit Liege. Castell macht immer und überall eine gute Figur.

CHF 6500.— in Stoff

Grösse: 285 x 200cm

- kubisch
- bodenaufstehend
- sehr hochwertig

Variante Preiswert



Modell Scandinavia von Bolia

Beschreibung des Herstellers:

Wir fertigen Sofas an. Aber keine ganz gewöhnlichen Sofas. Es sind einzigartige Sofas in durchdachtem Design, handgefertigt und auf jeden einzelnen Kunden zugeschnitten. Unsere Sofas sind skandinavisches Design, auf dem man sich stundenlang räkeln möchte... Wir wissen, dass Größe wichtig ist, dass Textilien und Farben einen Unterschied ausmachen und dass Komfort mindestens genauso wichtig ist wie Stil. Daher bieten wir Ihnen viele verschiedene Modelle zur Auswahl. Alles auf Ihre Bedürfnisse zugeschnitten. Denn schließlich ... No One Lives Like You.

CHF 5'624.— in Stoff Kat. Devide

Grösse: 321 x 157cm

Farbe: L-Form gespiegelt!



Scandinavia 4-Sitzer Sofa mit Chaiselongue Links
Devide - Stoff, Beige, Daumen, Daumen
Design: G. Ismaro & S. Rudiger
5'624-CHF

- kubisch
- leichte Wirkung

Variante Günstig



Modell Darlington von Candy

Beschreibung des Herstellers:

Stylische, urbane Polstergarnitur "Darlington" mit verschiedenen Armlehnen und einer großen Auswahl an Fußvarianten.



CHF 2'013.— in Stoff Kat. 6

Grösse: 291 x 115cm

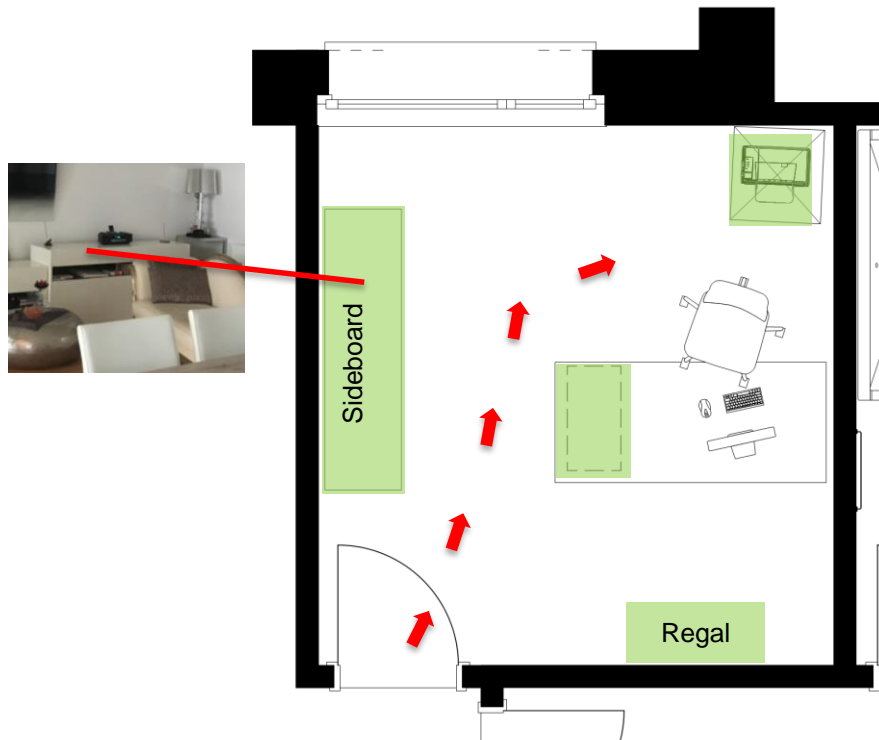
Farbe:

- weiche Kanten
- leichte Wirkung



Büro:

Variante A



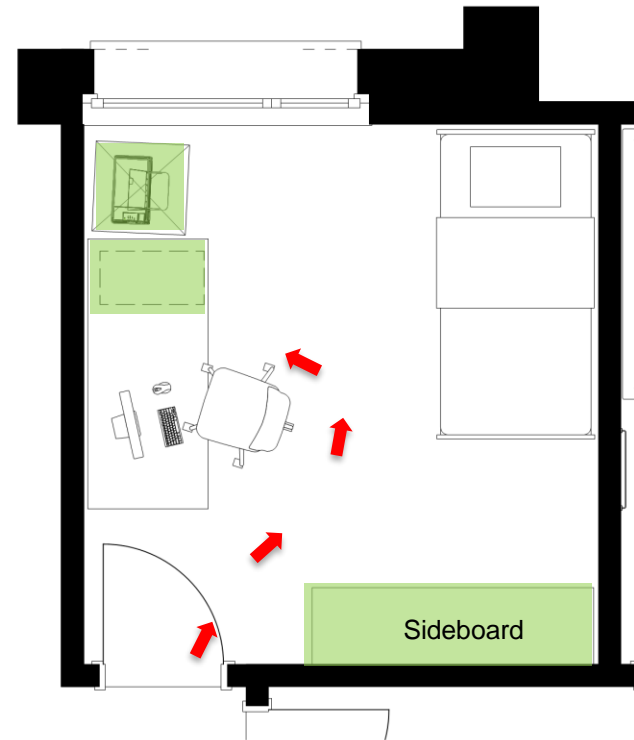
Vorteile:

- Optimal für ein Homeoffice-Büro
- Sitzposition mit Sicht zur Türe

Nachteile:

- Raum wird nur für das Büro genutzt

Variante B



Vorteile:

- Gästebett (auch als Bettsofa möglich)

Nachteile:

- Wenig Stauraum

Stauraum

3D-Visualisierung: Büro

Variante A

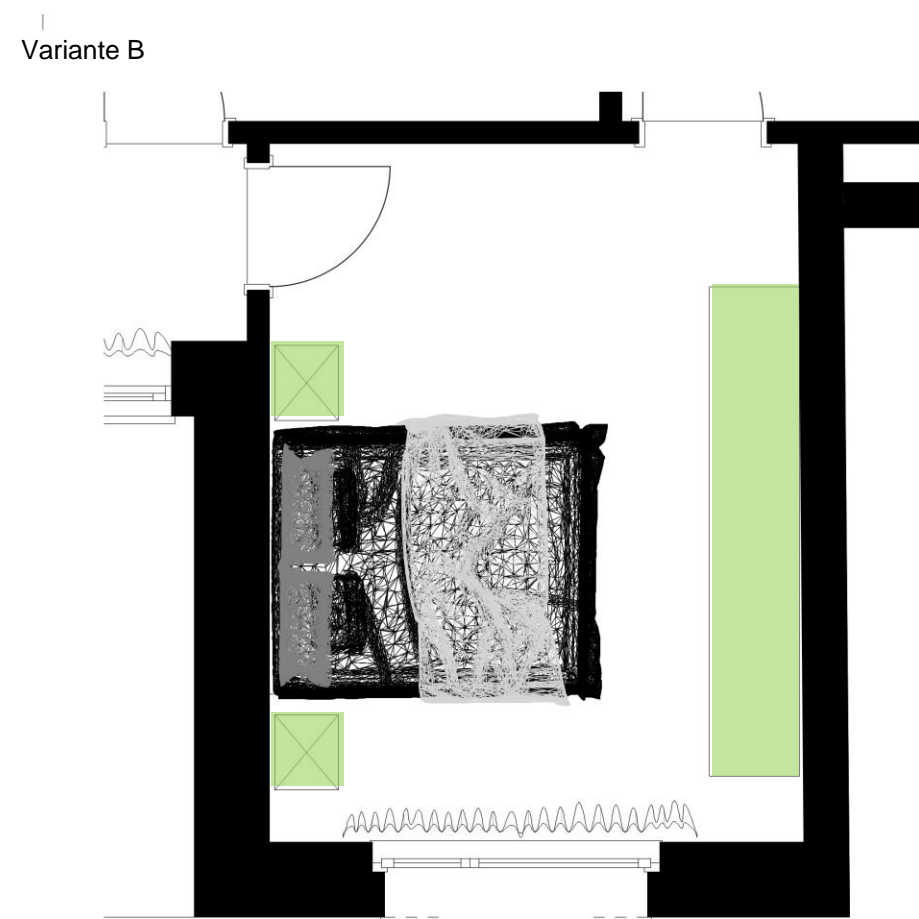
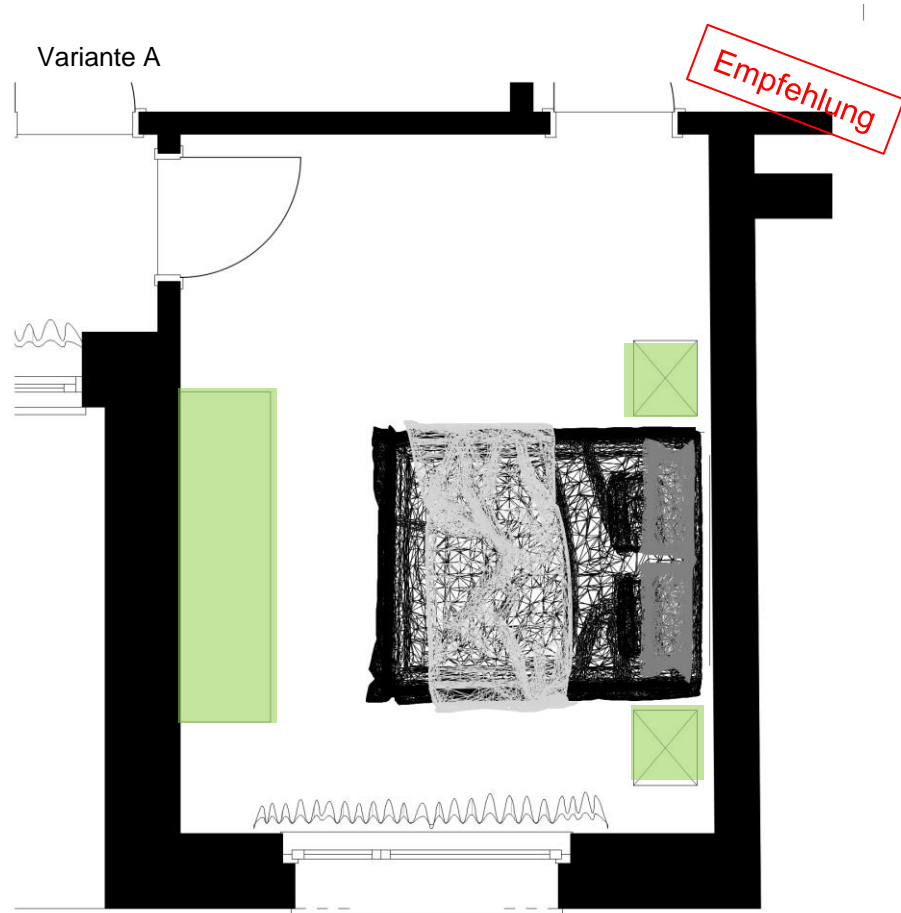


Variante A 2



Hinweis: Die Möblierung ist in den Visualisierungen symbolisch Dargestellt und dienen lediglich als Hilfe für die proportionale Einteilung und zum aufzeigen Möblierungsvariante.

Schlafen:



Vorteile:

- Optimale Schlafposition
- Rückwand des Bettes kann gut in Szene gesetzt werden mit zum Beispiel einem Panoramabild
- Der bestehende Schrank sollte für diese Variante geeignet sein

Nachteile:

- Schrank kleiner als bei Variante B = weniger Stauraum

Vorteile:

- Grosser Schrank möglich

Nachteile:

- Bettposition nachteilhaft gegenüber Variante A

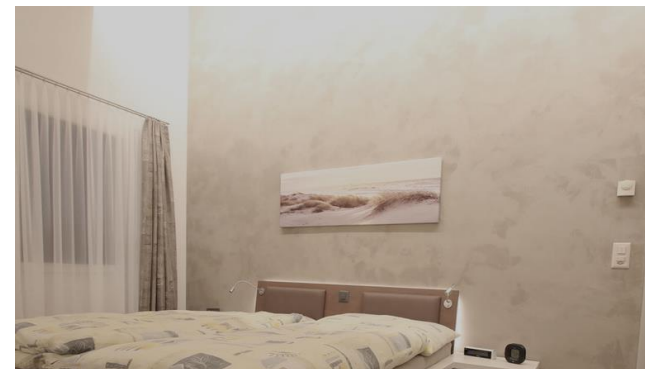
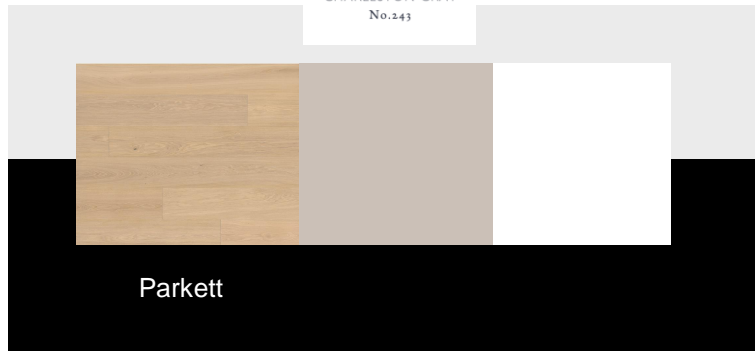
Stauraum

3D-Visualisierung: Schlafen

Variante A



Variante A 2



Beispiel:
Der Raum fängt mehr an zu Leben wenn auch grosse Flächen Farbe erhalten. So können Harmonien zwischen Bildern und deren Rückwandfarbe geschaffen werden.

Die Visualisierung ist nur grob und für das Konzept zweckmässig erstellt.

Möblierkonzept: Produkteempfehlungen (Variante neuer Schrank)



Variante Drehtürenschränk (links)

Ab CHF 1'500.— in Lack und Front Lack/Spiegel
 Farbe: offen – Empfehlung passend zum Bett (weiss in grau oder Spiegelkombination)
 Grösse: viele Möglichkeiten



Variante Schiebetürenschränk (rechts)

Ab CHF 2'000.— in Lack und Front Lack/Spiegel
 Farbe: offen
 Grösse: viele Möglichkeiten

Drehtür Alpinweiss / Spiegel dunkel
 Artikelnummer: 3150 761



Grösse:
 Breite: 303.1 cm
 Höhe: 220 cm
 Tiefe: 58.5 cm

Wählen Sie eine Korpusfarbe:



Schwebetür Cremeweiss / Spiegel dunkel
 Artikelnummer: 6883 4461

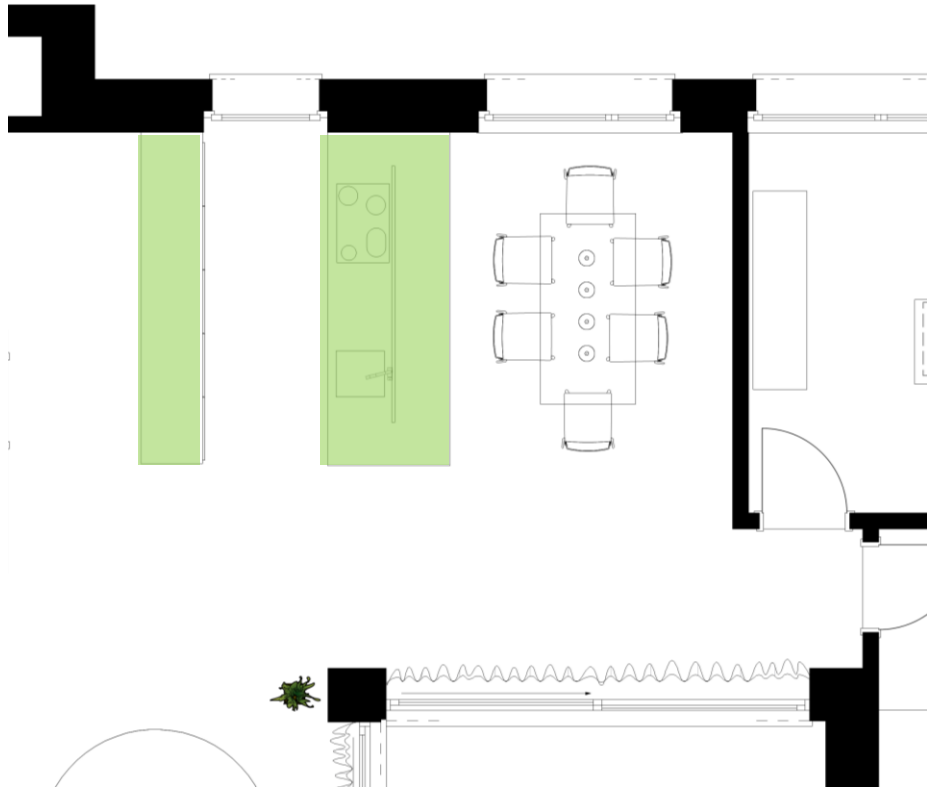


Grösse:
 Breite: 303.1 cm
 Höhe: 220 cm
 Tiefe: 65 cm

Wählen Sie eine Korpusfarbe:



Essbereich:



Leuchten:

Die Leuchten können nachgebraucht werden.
Neue Empfehlungen im Beleuchtungskonzept.

Stühle:

Die Stühle passen auch in das neue Konzept.

Esstisch:

Hier empfehle ich eine Tischoberfläche welche ruhiger wirkt.
Der Eiche crema Boden wirkt eher elegant und wird nicht eine extrem rustikale Wirkung haben. Jedoch wird der Boden ein natürliches Leben in den Raum geben. Dazu passend ist eine ruhige Tischoberfläche, welche nicht wieder ein anderes Holz wiedergibt. Wenn der Tisch aus Holz sein soll, dann ein Holz welches genug Kontrast aufweist zum Eichenparkett. Zum Beispiel Nussbaum.

Ich empfehle eine dunkle Tischplatte.
Diese kann dann mit einem Tischläufer oder Tischdekoration in Akzentfarbe belegt werden.

Möblierkonzept: Produkteempfehlungen

Variante High End



Tisch mit cremefarbener Tischplatte oder
In Nussbaum

Tischgruppe BASE-X von seetal swiss

Beschreibung des Herstellers:

Die feine rechteckige Tischplatte kann zu verschiedenen Fussformen kombiniert werden. Ob quadratisch, rechteckig, delta- oder trapezförmig, der Tisch Base-X wird zu Ihrem persönlichen Unikat. Die Materialvielfalt bei Tischplatte und Fuss lässt praktisch keine Wünsche offen.

Den Tisch Base-X erhalten Sie als Fixtisch oder als Auszugstisch mit integrierter Klappeneinlage. Die vereinfachte Variante des Easy-Slide-Auszuges lässt einen attraktiven Preiseinstieg zu, ohne dabei Abstriche in der Bedienerfreundlichkeit zu machen.

CHF 3'825.— Tisch
CHF ca. 600.- pro Stuhl (je nach Material)
Grösse: 180 x 95cm
Platte: Nussbaum
Gestell: Nussbaum
Stühle in Stoff oder Leder

Variante Preiswert



Tischgruppe ET von Venjakob

CHF 2'534.— Tisch
CHF ca. 423.- pro Stuhl (je nach Material)
Grösse: 160 x 90cm oder 190 x 100cm
Platte: Keramik Basalto (PG1)
Gestell: Metall Edelstahloptik
Stühle in Stoff

Variante Günstig



Tischgruppe ConCret von Venjakob

CHF 1'298.— Tisch
CHF ca. 249.- pro Stuhl (je nach Material)
Grösse: 160 x 90cm oder 190 x 100cm
Platte: Nussbaum (Echtholz furnier)
Gestell: Nussbaum
Stühle in Stoff (Kat. A)

Tipp:

Da der Tisch zwischen der Küche und einer Wand etwas eingeklemmt ist, empfehle ich ein Stil der eher fein ist, zu wählen. Demzufolge nicht einen Tisch mit sehr grossen und wuchtigen Tischbeinen.

Küche:



Akzente:

Die kubische Grundformen der Küche können mit Dekoration an der Wand zwischen den Fenstern ergänzt werden. Anhand von drei Tablare in Eiche wie der Parkett haben Sie die kreative Möglichkeit Accessoires zu positionieren ohne die Arbeitsfläche der Küche zu überstellen.

Die Accessoires auf den Tablaren können mit einem Tischläufer wiederum kombiniert werden.



Beleuchtung:

Die Beleuchtung in der Küche wäre optimal mit einer Einbauvariante des Vermieters. Zum Beispiel mit Spots. Ist jedoch nur ein offener Deckenanschluss vorhanden, dann empfehle ich Ihnen eine LED-Linearleuchte mit entblendeter Abdeckung. So haben Sie die Arbeitsflächen der Küche optimal ausgeleuchtet.

Beleuchtungskonzept: Variante A



Beleuchtungskonzept: Essbereich

RIBAG



Mit 3-fach Baldachin/ Schiene
Distanz zwischen Leuchten = 70cm
(gibt es auch als 2fach Baldachin/ Schiene)



- elegant
- schlicht

Pendelleuchte

Pendelleuchte Ribag Arva
schwarz
mit Linsenoptik
LED 14W, 3000K

357.- CHF

Wever Ducre Shiek



3.0 LED

LED 11W | 220-240VAC | 50-60Hz
AC PCB 3-step low flicker
incl. PS | phase-cut dim
aluminium powder coated
lacquered | incl. 1x strain relief
and hook

0.60 kg IP20 0.3-D

1800-2850K | >90 CRI | 510lm

	CODE
	237389W9
	237389J9
	237389P9
	237389K9
	237389Z9

ALWAYS USE

single ceiling base

	CODE
	90052022
	90052021

white cable on request
multi- and other suspension options
on page 608

- Blickfang
- modern
- akzentvoll

Leuchte einzel 307.- CHF

Mehrfachbaldachin 3fach bei WeverDucre Shiek,
Länge 90cm
CHF 131.-exkl. Mwst

Belux One by One

Länge 1200mm

Preis 1117.- exkl. MwSt.



- akzentvoll
- heimelig
- ausgefallen



10% Netzwerkrabatt über einrichtungsberater.ch bei



Beleuchtungskonzept: Wohnen



Belux One by One
 CHF 1643.- exkl. MwSt
 Kombinierbar mit der Esstischleuchte



Stehleuchte Santa Cole
 Tripode G5
 Preis: CHF 685.-



Eventuell ist eine freie Lichtstelle im Wohnbereich an der der Decke. Wenn ja dann empfehle ich die gleiche Leuchte wie im Eingang zu montieren.

Anbauleuchte Ribag Arva

weiss
 Durchmesser 270mm 3000K
 14W
 CHF 525.- exkl. MwSt.



Stehleuchte Molto Luce Pallatre
 Höhe 150cm
 weiss
 CHF 993.00 exkl. MwSt.



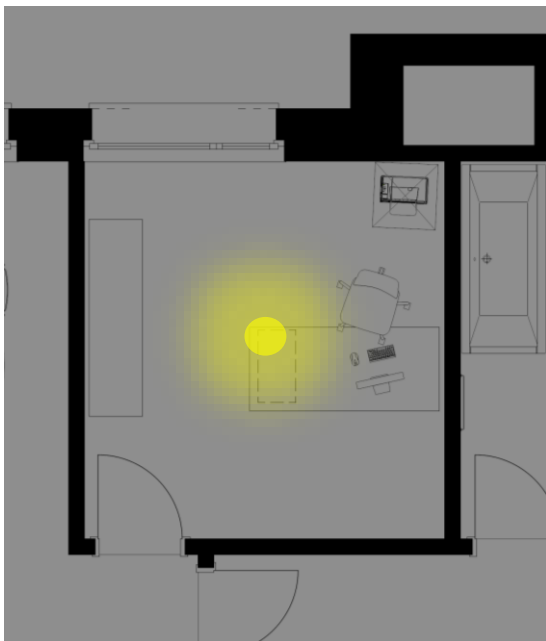
10% Netzwerkrabatt über einrichtungsberater.ch bei



Beleuchtungskonzept: Büro & Eingang



Deckenleuchte Büro
Ribag Metron Office
Länge 1200mm, dimmbar
CHF 680.- exkl. MwSt.



Anbauleuchte Ribag Arva

weiss
Durchmesser 270mm 3000K
14W
CHF 525.- exkl. MwSt.

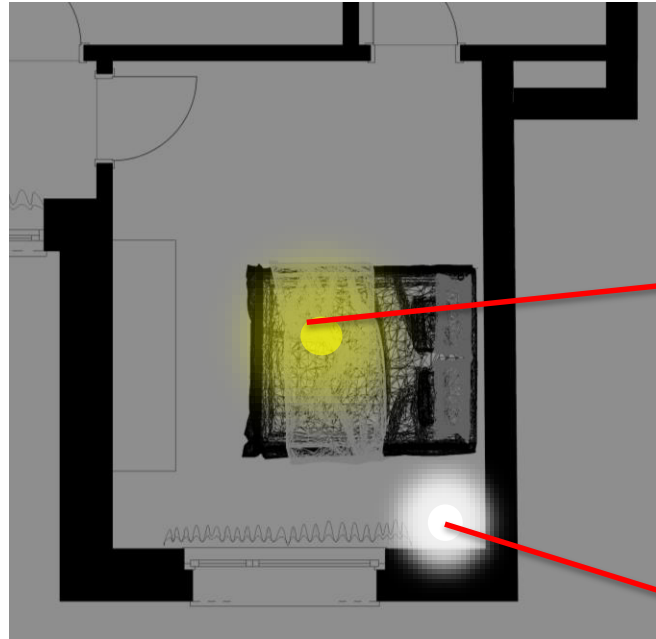
(Eingangsbereich)



10% Netzwerkrabatt über einrichtungberater.ch bei



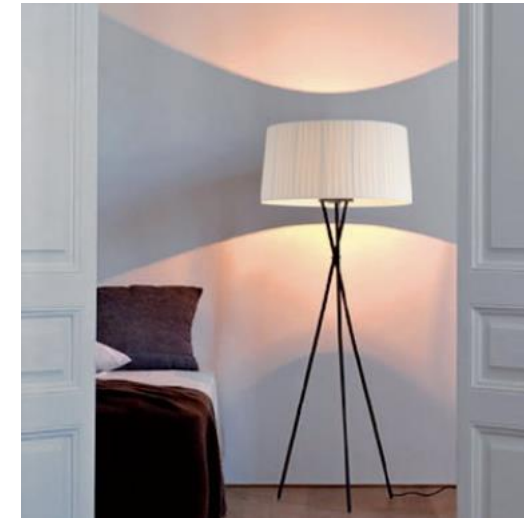
Beleuchtungskonzept: Schlafzimmer



Anbauleuchte Ribag Arva
weiss
Durchmesser 270mm 3000K
14W
CHF 525.- exkl. MwSt.



Stehleuchte Santa Cole
Tripode G5
CHF 685.-



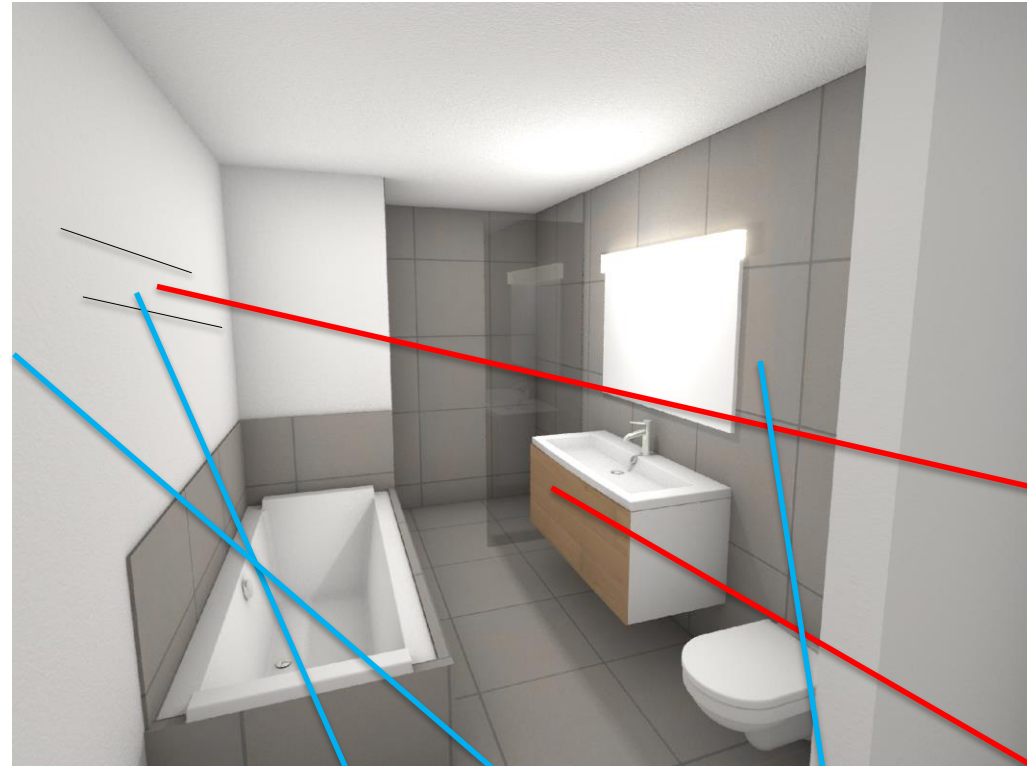
10% Netzwerkrabatt über einrichtungsberater.ch bei



Badezimmer:



Bad:



Hinweis:

Das Badezimmer sowie die Dusche sind im Grundriss und auch von den Materialien grösstenteils vom Vermieter vorgegeben.

Somit kann bei der Grundwirkung des Raumes durch dieses Konzept nicht viel angepasst oder geplant werden.

Aus diesem Grund wurde mehr Aufwand in das Wohnzimmer investiert.

Farben und Materialien:

Die Farben in diesem Raum entstehen durch Frottee, Waschtücher.

Accessoires:

Meist bleibt nicht viel Ablagefläche für die Positionierung von Accessoires übrig. Es könnten jedoch oberhalb der Badewanne Tablare montiert werden.

(Vorsicht bei Wandplatten, beim Bohren können die Platten brechen).

Front des Möbels in Holz wie der Parkett im Korridor und Wohnbereich (Eiche Crema matt). Grundkörper in Weiss. So entsteht ein Kontrast zur Rückwand und der rote Faden in der Wohnung wird durch die Platzierung des Holzes gestärkt.

Dusche & Gäste-WC:



Kerzen



Handtücher

Tipp:

- Die Farben immer einheitlich wählen.
- Saisonal kann die Akzentfarbe auch wechseln.

Die Visualisierung ist nur grob und für das Konzept zweckmässig erstellt.

Accessoires: Zierkissen

Stoff Sven ARTIKELNUMMER 3180



LEGERES REINLEINEN, FEINSTRUKTURIERTE QUALITÄT IM WASHED LOOK

Material: 100% Leinen
Erhältlich als Kissen und Tischwäsche

CASUAL, PURE LINEN, FINELY-TEXTURED QUALITY IN STONE-WASHED LOOK

Material: 100% linen
Available as cushion and table linen



off white	white	sand	kiesel	gris	grey	linden	schiefer
							
melba	safran	coralle	rot	hagebutte	malve	merlot	grafit
							
sorbet	cotto	nude	flieder	azalee	purple	plum	indigo
							
klee	space	lagune	jade	ocean	fjord	sky	jeans
							
forest	moos	apple	thymian	oliv			

Bezugsquelle:
Innendekoration Zbinden



Innendekorationen - Bodenbeläge

Bestellung auch über einrichtungsberater.ch

	GRÖßEN (cm)	VK CHF
Serviette	040/040	11,60
Serviette	050/050	17,50
Läufer	050/150	46,60
	140/170	151,30
	150/250	209,50
	160/160	139,70
	160/230	209,50
	160/270	232,80
Kissen abgesteppt	040/040	32,90
Kissen abgesteppt	050/050	43,90
Kissen abgesteppt	060/060	61,90
Meterware	170	74,90
Couponpreis		93,90

Partner

Möblierung:



Schweizweite Lieferung möglich



Winterthur

In Ihrer Region



Büroeinrichtung:



lista office **LO**

Ihr Persönlicher 10% Rabattcode:
EBDZ-9102.80.22
Hinweis: dieser Code wird geprüft und ist nicht auf andere Personen übertragbar.

Beleuchtung:



Innendekoration & Bodenbeläge:



Hinweis:

Gerne weise ich darauf hin, dass die in diesem Dossier enthaltenen Produkte Empfehlungen sind. Es gibt diverse Anbieter und Bezugsquellen die Sie als Kundin selber und unabhängig meines Netzwerkes angehen können.